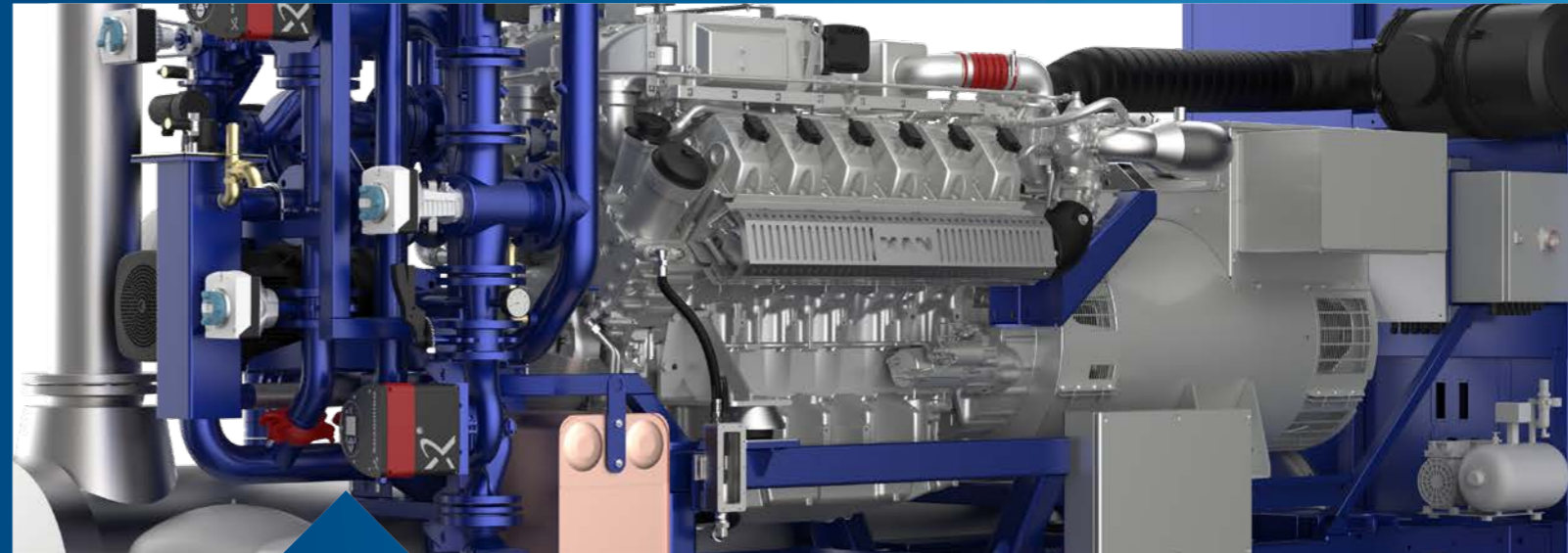


TEDOM



TEDOM FLEXI

Blockheizkraftwerke 260–530 kW

TEDOM FLEXI

260–530 kW



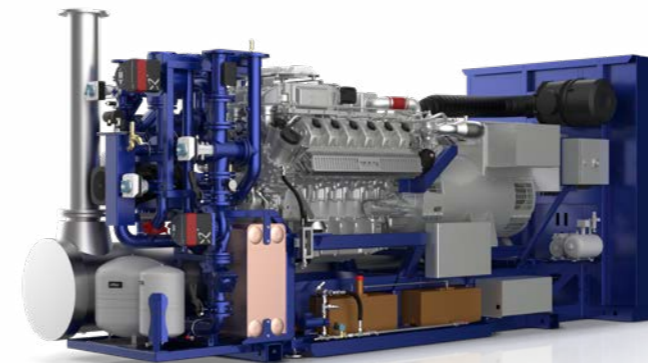
Variable Position des Schaltschranks

Der Schaltschrank kann entweder auf dem Grundrahmen des BHKW oder nach Kundenwunsch freistehend platziert und mit der Anlage verkabelt werden.



Verschiedene Ausführungen

- Container
- offenes Modul
- Schallschutzhaube



Vorteile der Flexi-Reihe:

- Modulbauweise, die sich durch eine einfache Anpassung nach Kundenwunsch auszeichnet.
- Variable Position des Schaltschranks.
- Dauerhaft niedrige Emissionen inkl. permanenter Überwachung der Werte.
- Lange Wartungsintervalle durch automatischen Ölwechsel aus einem externen Behälter.
- Gut zugängliche Bauweise - einfache Durchführung von Wartungsarbeiten.



Niedrige NOx Emissionen

Alle Blockheizkraftwerke der Flexi-Reihe zeichnen sich durch niedrige NOx- Emissionen aus. Dies wird bei den jeweiligen Typen durch die Verwendung der SCR-Box oder durch den Einsatz der Motoren mit stöchiometrischer Verbrennung und der Zwei-Lambda-Steuerung erreicht.

Beide Lösungen gewährleisten die Langzeitstabilität niedriger NOx-Emissionen, die darüber hinaus permanent überwacht und für die spätere Kontrolle gespeichert werden.